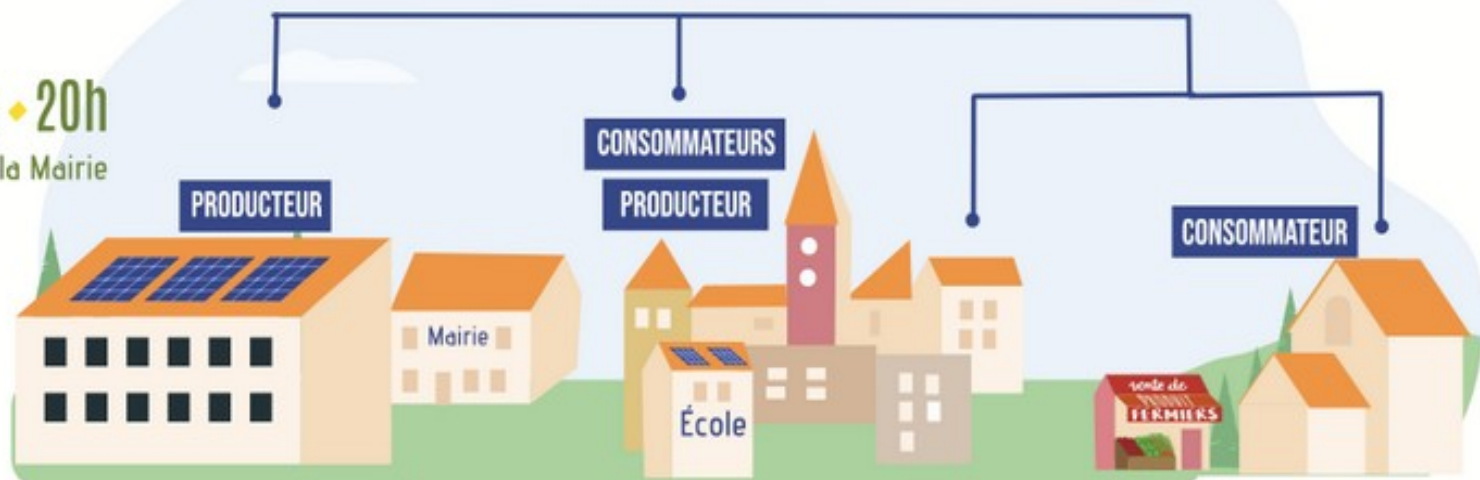


RÉUNION D'INFORMATION

Centrales villageoises des Monts du Pilat
& Autoconsommation collective

➤ Jeudi 09 novembre • 20h
Tarentaise, salle polyvalente de la Mairie



Vous aimeriez :

- Participer à un **projet collectif** ?
- Investir pour produire une **énergie décarbonnée** dans des conditions optimisées ?
- Participer à la **fixation du prix d'achat** d'une partie de votre électricité ?



Energies Communes Renouvelables

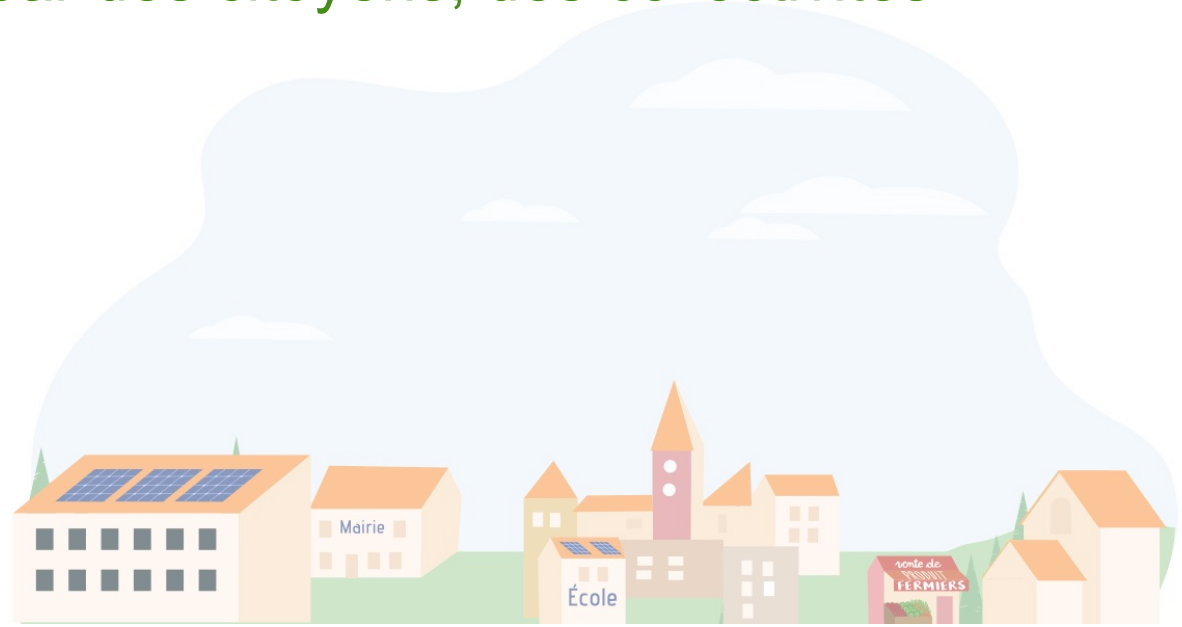
ECR est une association :

- qui a suscité et animé depuis 2010 la **participation citoyenne** au projet des « Ailes de Taillard »
- impliquée depuis 2022 dans un nouveau projet collectif citoyen : **les « Centrales Villageoises des Monts du Pilat »**



Modèle des Centrales Villageoises

- SAS ou SCIC (Société Coopérative d'Intérêt Collectif)
- Capital variable détenu par des citoyens, des collectivités locales, des entreprises
- Gouvernance collective



Modèle des Centrales Villageoises

**Territoire d'intervention
défini**



Les Monts du Pilat
et communes
limitrophes

Objet



Installer des centrales
photovoltaïques sur des toits
choisis et valoriser l'énergie
produite



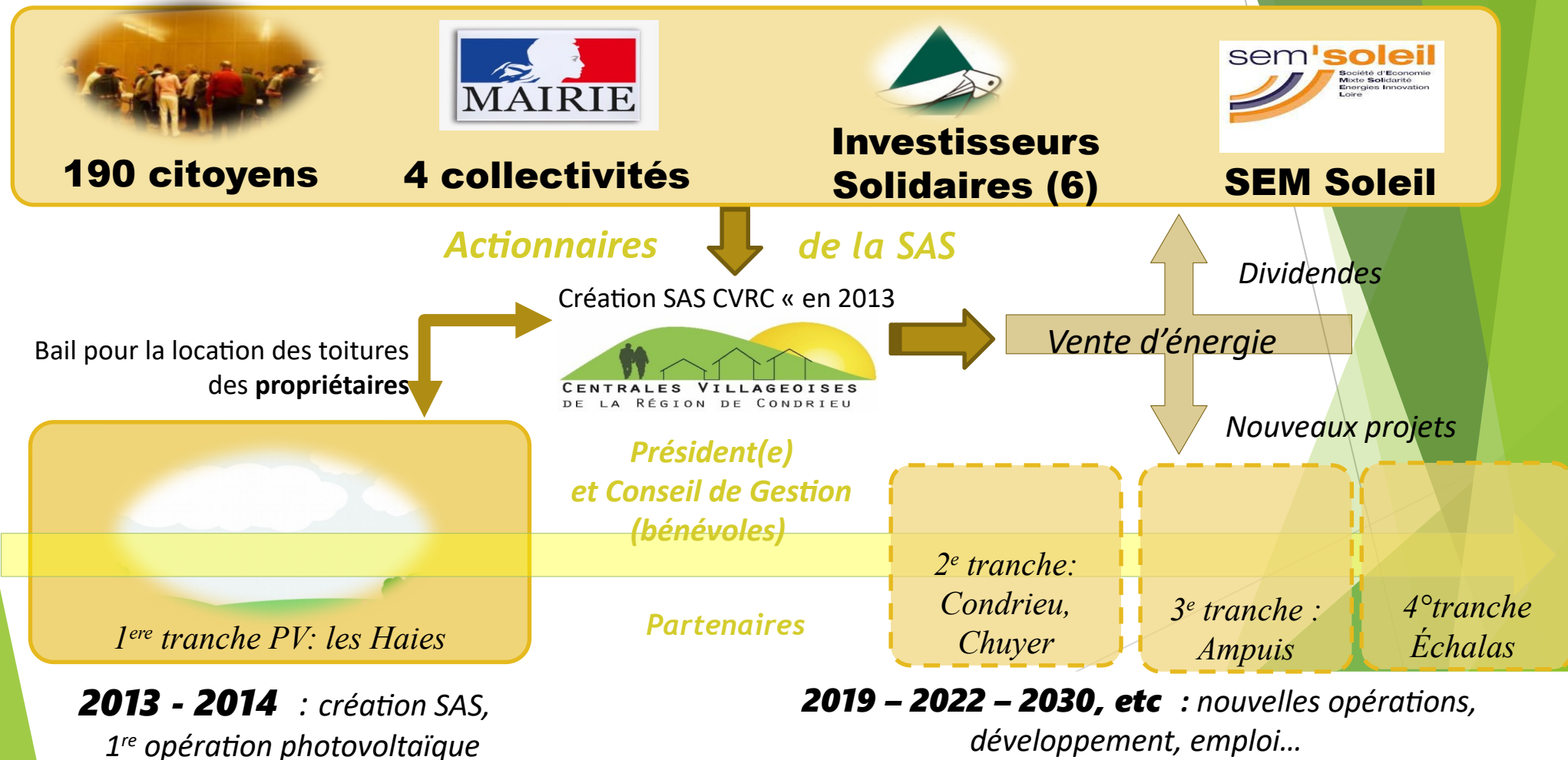
Valeurs des Centrales Villageoises

Concevoir ensemble des projets de production d'énergies renouvelables dans nos territoires.

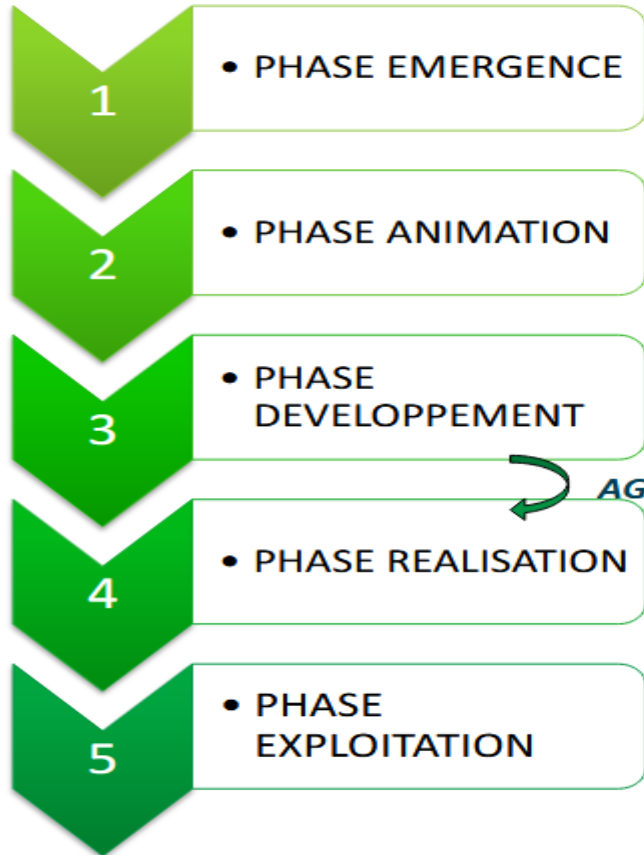
- **Participation citoyenne** : gouvernance citoyenne forte - population locale associée
- **Lien au territoire** : projets construits en bonne entente avec les collectivités locales
- **Respect du patrimoine paysager et architecturale** : projets implantés de façon harmonieuse dans leur environnement (chartes paysagères)
- **Retombées économiques** : profitent aux habitants, entreprises locales et collectivités
- **Développement local** : recourt, dans la mesure du possible, aux entreprises locales



Gouvernance coopérative et fonctionnement de la SAS CVRC



Mise en œuvre de la méthode



- Réunions publiques, rencontre des élus, etc. :
 - Présenter les différentes implications citoyennes possibles, voir si le modèle des CV répond à un intérêt local
 - Faire émerger un collectif
 - Valider l'adhésion à la Charte CV
- Groupes de travail
 - Technique : recherche de toitures pour un 1^{er} projet PV
 - Juridique : choix du modèle juridique et travail sur les statuts de la société, organisation de la gouvernance
 - Communication locale
- Volet technique
 - Etudes techniques (structures, faisabilité PV, raccordement)
- Volet juridique et financier
 - Capitalisation de la société, Montage bancaire
- Finalisation des contrats
- Chantier
- Mise en service
- Facturation de l'électricité vendue
- Gestion de la société

Les projets déjà identifiés

- Les conditions économiques actuelles imposent : d'équiper de **grandes toitures** ($> 200\text{m}^2$)
- Une **vingtaine de toits**, principalement publics, identifié pour un potentiel de 2 MWc

Mais la prospection continue

N'hésitez pas à nous faire des propositions



Valoriser l'énergie produite

Deux possibilités



Vente à EDF
ou un autre acheteur

Autoconsommation collective

Les deux modes sont complémentaires



Particuliers – Petits toits

Offre d'accompagnement

Possible par Solarcoop :

- société coopérative lancée par CVPM (Pays mormantais)
- Accompagnement dans le choix et le dimensionnement de votre installation individuelle

La CVMP se fixe pour objectif de soutenir le développement de Solarcoop pour le conseil et d'entreprises locales pour l'installation.



Particuliers - Petits toits

Offre d'accompagnement

Solarcoop :

- Possibilité de commander des kits de 1 à 4 panneaux pour « effacer » la consommation électrique de fond (réfrigérateur, congélateur, veilles, ...)

Il est d'ores et déjà possible :

- d'organiser des commandes groupées et des ateliers collectifs d'installation (pour les supports du kit, pour le reste, il n'y a qu'une prise à brancher, c'est assez simple...)

